

Sehr geehrte Damen und Herren,

ab sofort wird es durch unseren [QUICK-CHANGE-KONFIGURATOR](#) noch einfacher, die passenden Werkzeughalter für den gewünschten Maschinentyp zusammenzustellen.

Fortlaufend wird der Konfigurator erweitert, damit wir unserem wachsenden Kundenstamm gerecht werden und weitere Interessenten die Produktivität [unseres bewährten Schnellwechselsystems](#) nutzen können.

- Produktivitätssteigerung durch massive Reduktion der Nebenzeiten
- Werkzeugwechsel in kürzester Zeit
- Beste Wiederholgenauigkeit mit definierten, gleichbleibenden Werkzeugkonturen
- Für alle Maschinentypen geeignet
- Flexibel für HSK, PSC und KM Werkzeuge
- Kosteneffizient

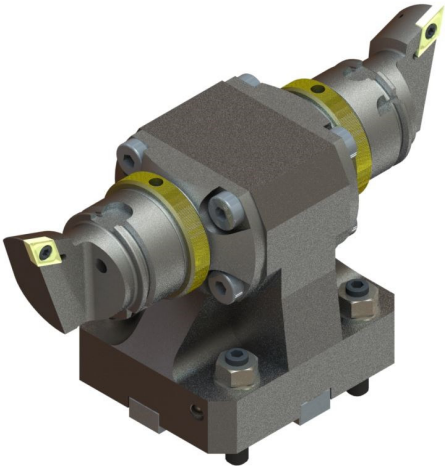
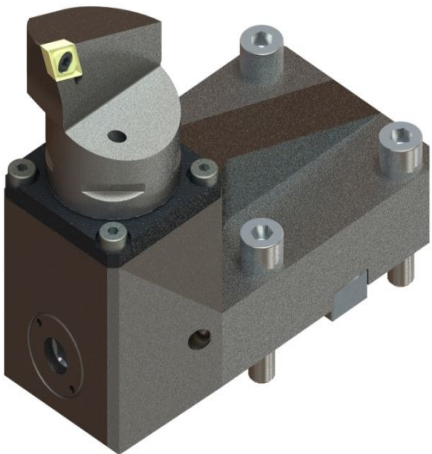
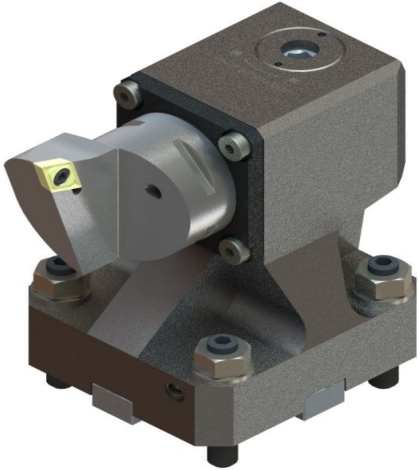
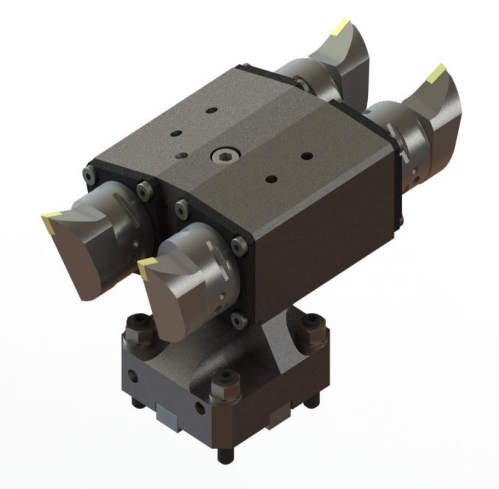


Revolverarten: Sternrevolver und Scheibenrevolver

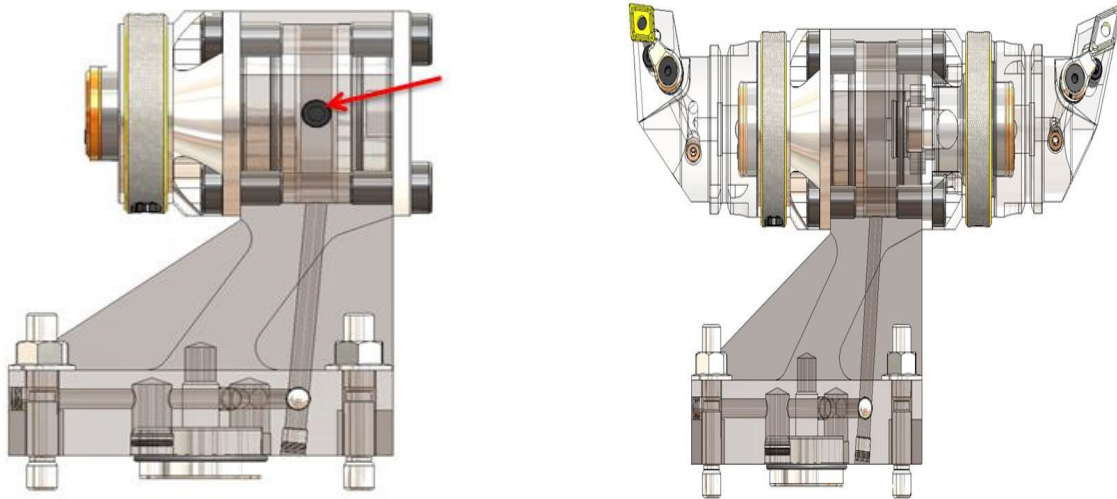
Maschinenangepasste Werkzeughalter sind als Standardprodukte für die Revolverschnittstellen folgender Hersteller lieferbar:

BMT, VDI, Hardinge, Nakamura, Mazak, Mori-Seiki, Okuma, Doosan und durch die stetige Erweiterung unseres Sortiments, stehen weitere Schnittstellen auf Anfrage zur Auswahl.

Beispiele für Werkzeughalter



- Alle Werkzeughalter haben Innenkühlung
- Bei Halbindexierung haben Zwischenstationen ein separater Kühlmittelkreislauf
- Auch bei 180° Verdrehung ist der Kühlmittelfluss gewährleistet
- Außenkühlung kann optional ergänzt werden



Neben dem QUICK-CHANGE-KONFIGURATOR gibt es ein [kurzes und übersichtliches Anfrageformular](#), auf dem Maschinendaten ergänzt werden können und Kundenwünsche Berücksichtigung finden.

Impressum

SWISS TOOL SYSTEMS AG
Wydenstrasse 28
CH-8575 Bürglen
Phone: +41 (0)71 634 85 20
Fax: +41 (0)71 634 85 29
www.swisstools.org