

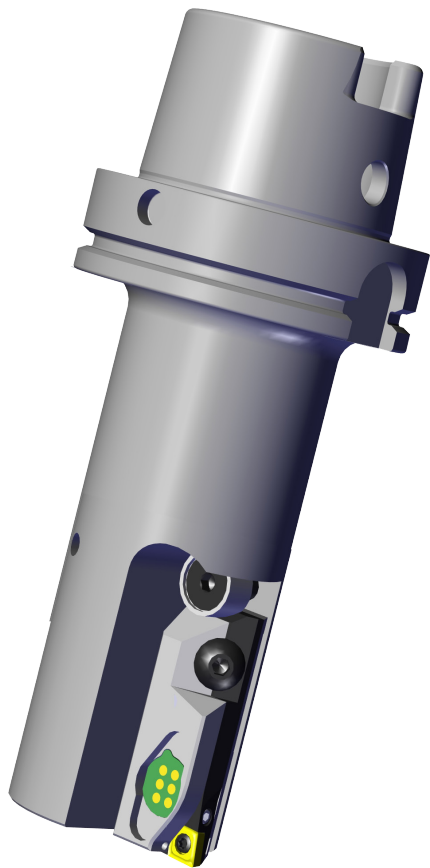
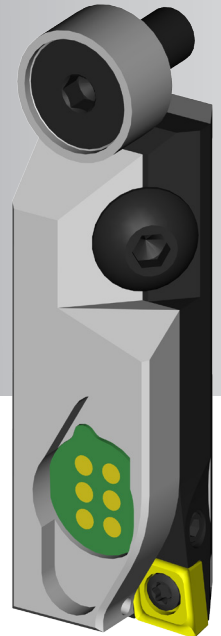
Digital einstellbarer Feinbohr-Kurzklemmhalter

- Einfaches Handling
- Präzise Masskorrektur
- Direktes Weg-Messsystem
- Wartungsfrei

Feinbohrereinheit mit präzisen, digitalen Verstellmechanismus

Durch die digitale Einstellung wird eine sehr hohe Genauigkeit erzielt. Die einzigartige, einfache Handhabung reduziert unproduktive Nebenzeiten. Fehlerfreie Masskorrekturen sind direkt auf der Maschine möglich. Ein Pendeln zwischen Voreinstellung und Maschine entfällt. Dadurch wird eine maximale Qualitäts- und Produktivitätssteigerung erreicht.

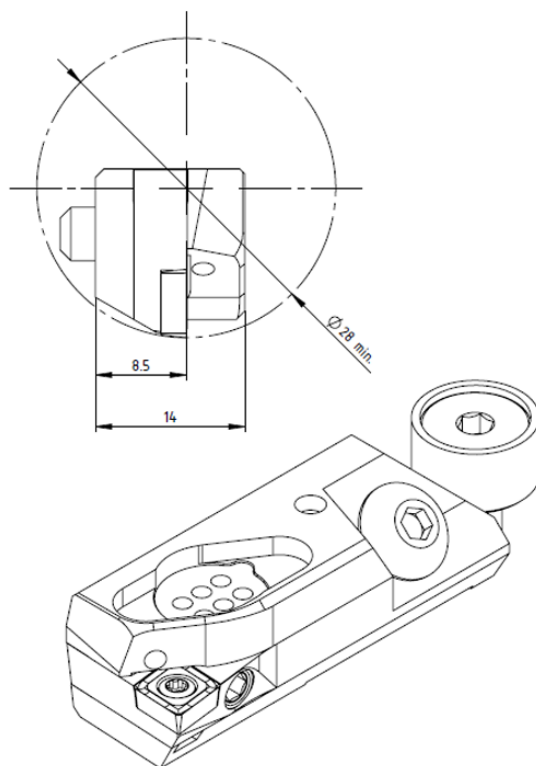
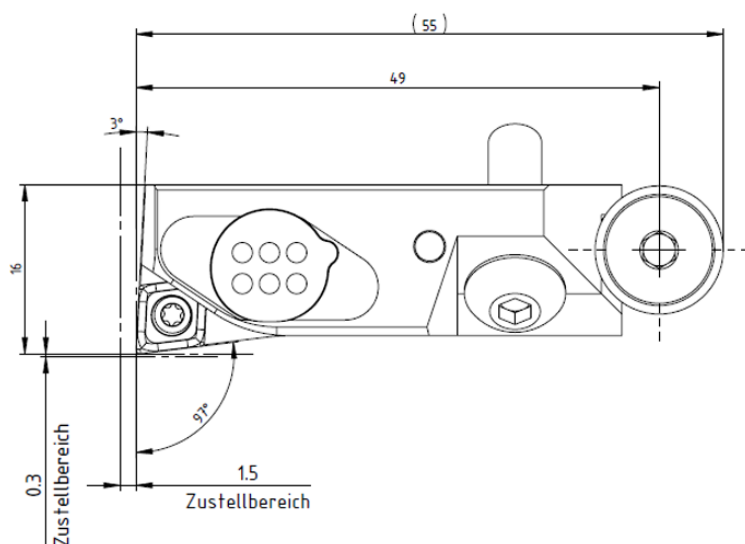
Die Abmessungen der digitalen und analogen Module sind identisch, dadurch ist ein Austausch gewährleistet.



Technische Daten:

- Feinverstellung digitale Anzeige 0.001mm
- Radialer Verstellweg: min. 0,4 mm
- Axiale Längenverstellung: 1.5 mm über Keilelement
- Drehzahl: max. 10.000 U/min
- Innenkühlung direkt auf die Werkzeugschneide

Dimensionen / Einbaumasse



SWISSETOOLS

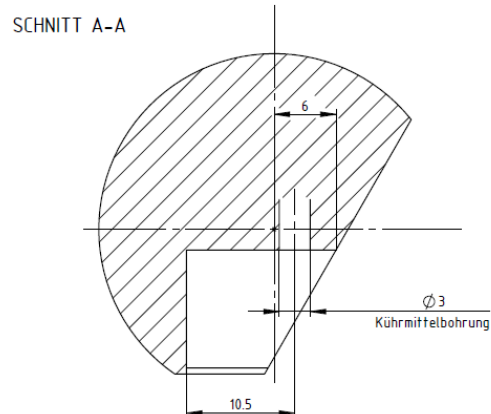
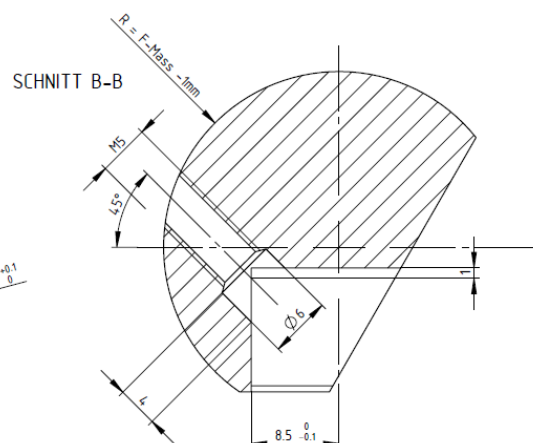
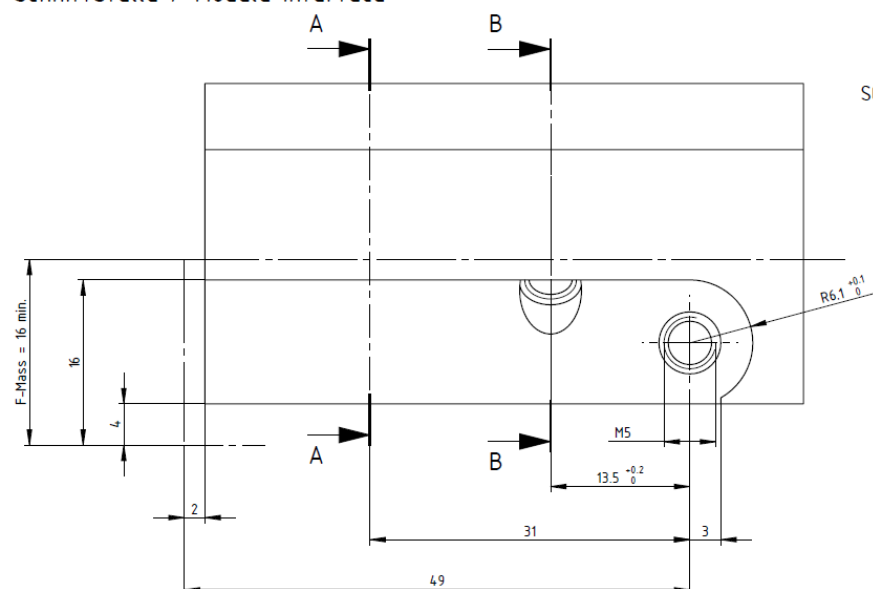
digitaler Kurzklemmhalter / Digital fine boring module
KKH.WCA.016.045

Wendeplatte: CC.. 06 02..

Gewicht: 50g

Datum: 11.01.2018

Schnittstelle / Module interface



SWISSETOOLS

Kurzklemmhalter / Digital fine boring module
KKH.WCA.016.045

Wendeplatte: CC.. 06 02..

Gewicht: 30.25g